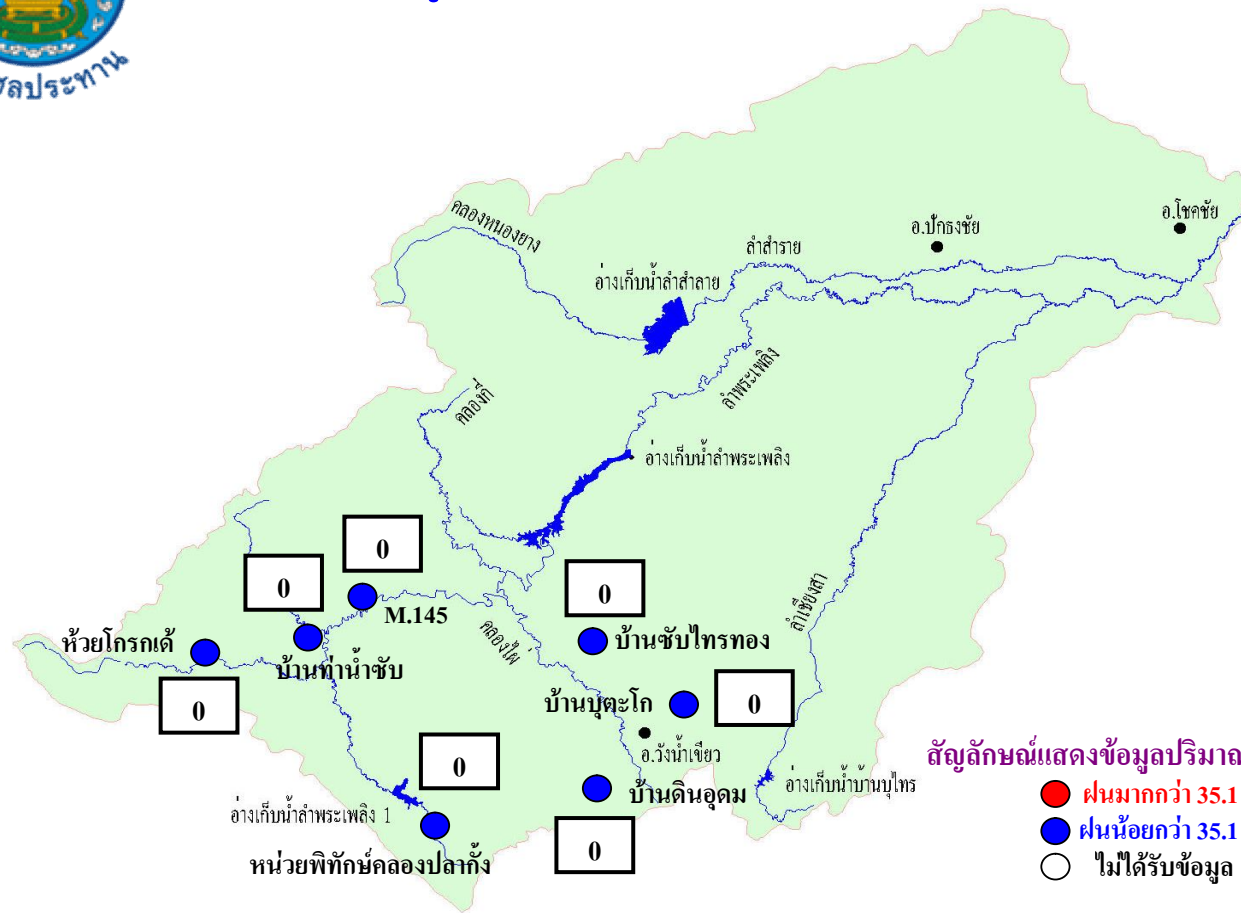
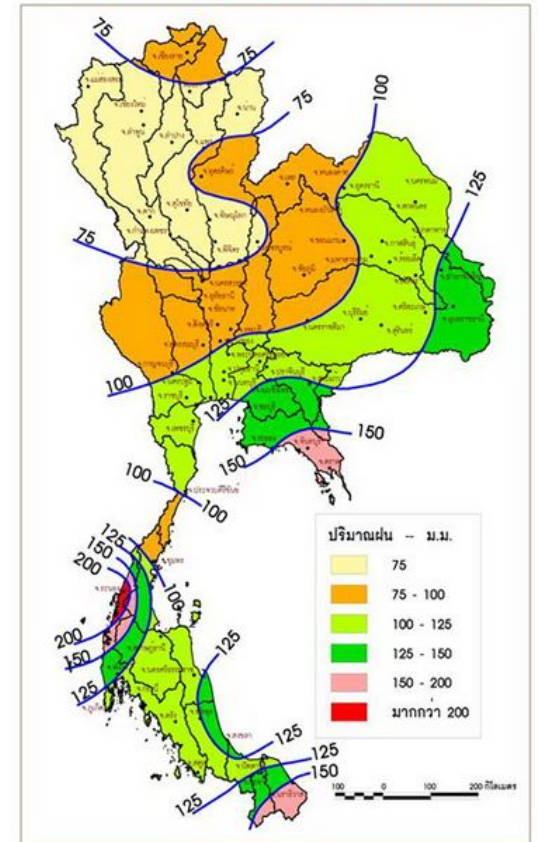




## แผนที่แสดงข้อมูลปริมาณฝนเหนือเขื่อนลำพระเพลิง ประจำวันที่ 31 ตุลาคม 2561



เกณฑ์ปริมาณฝน 24 ชั่วโมง ที่ทำให้เกิดน้ำท่วม



(ข้อมูลจากกรมอุตุนิยมวิทยา : ฝนวัดไม่ได้ ปริมาณฝนน้อยกว่า 0.1 มม. ฝนเล็กน้อย 0.1-10.0 มม. ฝนปานกลาง 10.1 - 35.0 มม. ฝนหนัก 35.1- 90.0 มม. ฝนหนักมาก 90.1 มม. ขึ้นไป)

ศูนย์อุทกวิทยาชลประทานภาคตะวันออกเฉียงเหนือตอนล่าง จ.นครราชสีมา